



符合FDA&EU国际标准的食品级吸盘（可探测）

可出色抓取不规则表面的各种食品
专为高速机器人（机械抓手）配套而设计



提升您的吸盘使用寿命高达400%!

Our Mission

The Piab mission is to increase productivity for industrial customers and provide energy saving solutions by promoting our superior technology universally.



特性与优势

长期以来，市场及客户对直接接触食品材料吸盘的需求一直处于快速增长之中。对此，Piab隆重发布13种全新的食品接触硅橡胶吸盘，其中多数吸盘都采用可检出型材料制成。这些吸盘专为糖果、面包、烘焙食品以及椭圆状流体包袋而设计，即使在高速系统或具有较大加速度的应用中也能够牢固抓取具有不规则表面的食品。

搬运食品时，最重要的一点是必须保持低真空度，否则极易造成产品损坏。Piab的这些吸盘在5至40 -kPA的低真空度下具有出色的抓取性能，因此能够和食品搬运应用中最常见的单级侧槽鼓风机配合使用。

对于许多客户而言，吸盘的正常运行时间和总拥有成本具有重要意义，而Piab此次发布的新型吸盘全部采用耐久型高端硅橡胶制成，与传统食品吸盘相比使用寿命延长了3到4倍。

在食品行业应用中，吸盘材料必须符合行业标准。因此，Piab的这些吸盘全部采用FDA & EU标准认证材料制成，例如FDA 21 CFR 177.2600和EU 1935/2004，目的就是为客户提供能够直接拾取各类食品的食品直接接触材料 (FCM) 吸盘产品。此外，一些吸盘还在接头以及橡胶零件上采用了可检出材料。

在实际应用中，提高吸盘正常运行时间的另一个方法是最大限度缩短清洗吸盘所带来的停机时间。Piab的这些吸盘和接头完全采用了卫生型设计，符合所有食品标准，由此大幅简化了吸盘清洗过程。此外，这些吸盘表面没有任何会造成灰尘/污垢堆积的凹陷。最后，对于需要使用苛性钠进行清洗的应用，Piab还提供了316L型不锈钢接头以供选择。



果仁糖

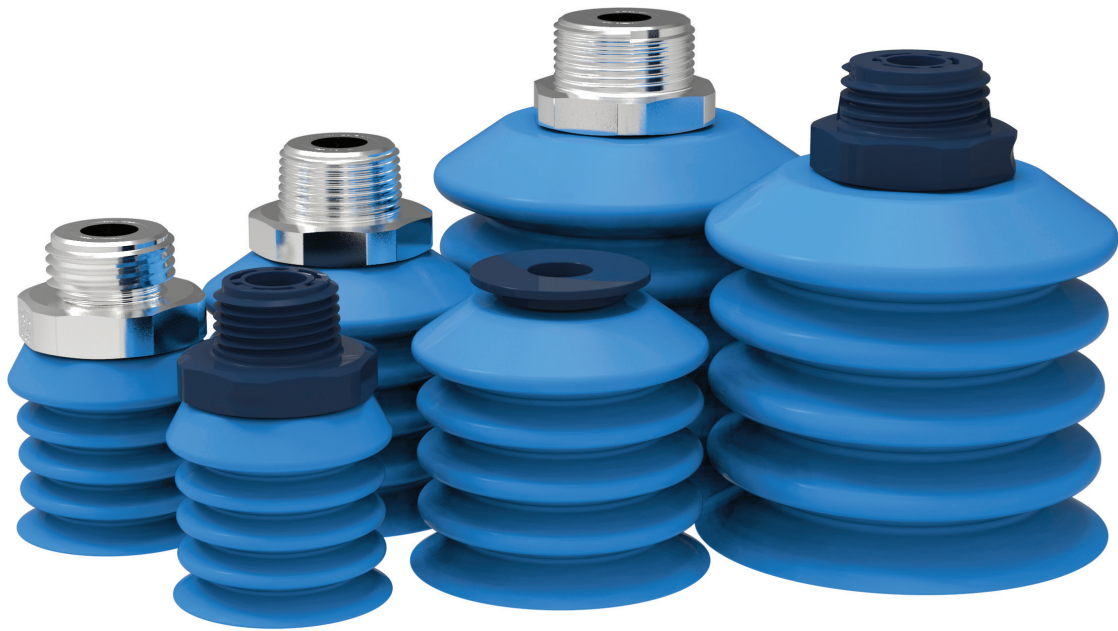


自立袋



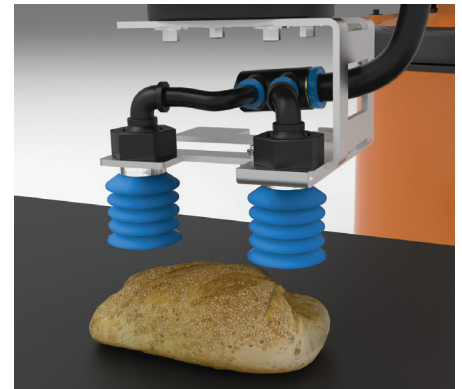
面包

面包和烘焙食品吸盘 (B-BL)



适用于搬运面包糕点的食品直接接触材料(FCM)吸盘。除了螺纹分离式不锈钢和塑料配件，所有吸盘都具有一个固定夹，该固定夹适配于标准的面包脱模器。归功于其较长的波纹吸盘，BBL吸盘可以在落差很大的位置之间进行搬运。不适用于高真空度。

- 吸盘材料为符合FDA 21 CFR 177.2600和EU 1935/2004等规范的硅橡胶。
- 耐久型高端硅橡胶材料。
- 橡胶材料中混合了少量的金属添加剂 (Fe)，因此具有可检出特性。
- 适用于面包店，搬运成熟产品。
- 具有高度调节能力。
- 提供带外螺纹的食品级可检出型塑料接头或耐酸不锈钢接头供选。
- 接头采用分离式设计。
- 其他接头选件 — 固定夹，适配于标准的面包脱模器。
- 卫生型设计，易于清洗。表面无凹陷，不会造成灰尘/污垢堆积。
- 仅需极低的真空度就可以压缩波纹体。降低所搬运的烘焙食品损坏风险。



提升力

名称	不同真空度下垂直于表面的提升力 (N)			不同真空度下平行于表面的提升力 (N)		
	10 -kPa	20 -kPa	40 -kPa	10 -kPa	20 -kPa	40 -kPa
B-BL30	4.4	7.4	12.3	3.0	4.4	8.3
B-BL40	8.4	15.3	25.7	4.2	9.0	19.4
B-BL60	10.6	23.7	43.1	11.9	21.4	47.9

基本规格

名称	外径 (mm)	高度 (mm)	最小弯曲半径(mm)	最大垂直运动 (mm)	容积 (cm ³)
B-BL30	30	28	10.8	16.8	11
B-BL40	42.5	38	15.8	27.9	29.1
B-BL60	60	52.6	18.7	43.0	82.1

可选材质

名称	硅橡胶, 可检出, 食品直接接触材料
B-BL30	●
B-BL40	●
B-BL60	●

应用

表格所示为吸盘的典型应用。更多信息请访问piab.com.

名称	食品直接接触材料 (FDA & EU认证)
B-BL30	●
B-BL40	●
B-BL60	●

订货信息

无接头

名称	可检出
B-BL30-2	0206373
B-BL40-2	0202850
B-BL60-2	0206374

NPT螺纹&固定夹

名称	1/2" NPT外螺纹, 可检出		3/8" NPT外螺纹, 可检出		其他, 可检出
	复合材料	不锈钢	复合材料	不锈钢	带固定夹
B-BL30-2	0207098	0207095	0207099	0207094	0207100
B-BL40-2	0207108	0207104	0207107	0207103	0207109
B-BL60-2	0207118	0207113	0207117	0207112	0207119

G螺纹

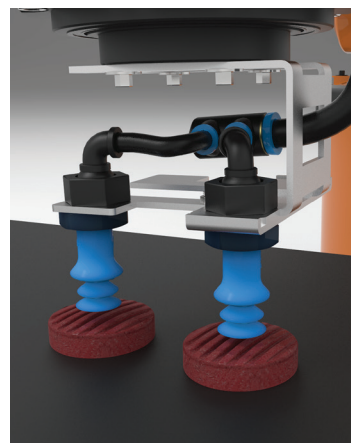
名称	G1/2" 外螺纹, 可检出		G3/8" 外螺纹, 可检出	
	复合材料	不锈钢	复合材料	不锈钢
B-BL30-2	0207096	0207093	0207097	0207092
B-BL40-2	0207106	0207102	0207105	0207101
B-BL60-2	0207115	0207111	0207114	0207110

食品级波纹吸盘 (F-BX)



这种2.5英寸F-BX型波纹吸盘，以食品直接接触材料(FXB)制造，独具纤薄型斗嘴的“漏斗”状外形设计，而其设备主体/波纹吸盘却更加稳定。这便于其在不规则曲面和不同高度之间对不同的食品元件进行抓取，甚至在快速移动和加速的情况下也有良好表现。F-BX适用于冷冻食品和原料食品。

- 吸盘材料为符合FDA 21 CFR 177.2600和EU 1935/2004等规范的硅橡胶。
- 耐久型高端硅橡胶材料。
- 橡胶材料中混合了少量的金属添加剂(Fe)，因此具有可检出特性。
- 适用于冷冻食品和原料食品。
- 即使在高速系统或具有较大加速度的应用中也能够牢固抓取具有不规则表面的食品。
- 提供带外螺纹的食品级可检出型塑料接头或耐酸不锈钢接头供选。
- 卫生型设计，易于清洗。表面无凹陷，不会造成灰尘/污垢堆积。
- 仅需极低的真空度就可以压缩波纹体。降低所搬运的烘焙食品损坏风险。



提升力

名称	不同真空度下垂直于表面的提升力 (N)			不同真空度下平行于表面的提升力 (N)		
	10 -kPa	20 -kPa	40 -kPa	10 -kPa	20 -kPa	40 -kPa
F-BX10	0.5	0.9	1.5	1.2	1.3	1.4
F-BX15	1.3	2.7	4.3	1.5	2.8	3.6
F-BX20	1.3	2.7	4.3	1.5	2.8	3.6
F-BX25	3.9	6.9	8	2.9	4.6	7.3
F-BX35	7.6	12.9	14.2	7.5	9.1	10.3

基本规格

名称	外径 (mm)	高度 (mm)	最小弯曲半径(mm)	最大垂直运动 (mm)	容积 (cm ³)
F-BX10	10.5	19	3.6	6.8	0.33
F-BX15	16	24	5.5	9.8	1.13
F-BX20	21	30	5.5	9.8	2.9
F-BX25	26	37	9	15.5	5.1
F-BX35	36	37	13.3	20.2	13.6

可选材质

名称	硅橡胶, 可检出, 食品直接接触材料
FBX10	●
FBX15	●
FBX20	●
FBX25	●
FBX35	●

应用

表格所示为吸盘的典型应用。更多信息请访问piab.com。

名称	食品直接接触材料 (FDA & EU认证)
FBX10	●
FBX15	●
FBX20	●
FBX25	●
FBX35	●

订货信息

无接头

名称	可检出
F-BX10	0206202
F-BX15	0206203
F-BX20	0206204
F-BX25	0206205
F-BX35	0206206

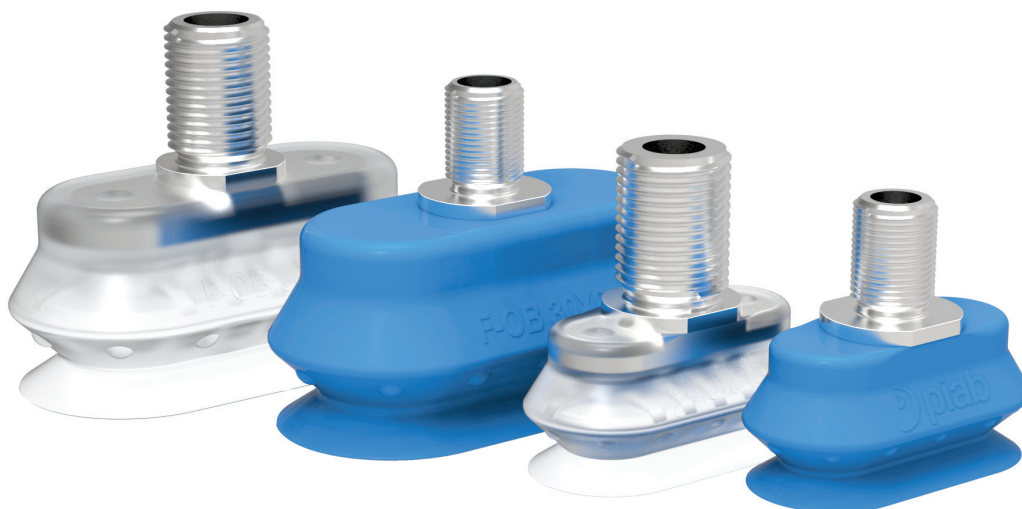
NPT螺纹

名称	1/4" NPT外螺纹, 可检出		1/8" NPT外螺纹, 可检出		3/8" NPT外螺纹, 可检出	
	复合材料	不锈钢	复合材料	不锈钢	复合材料	不锈钢
F-BX10	-	-	0207054	0207051	-	-
F-BX15	0207062	0207058	0207061	0207057	-	-
F-BX20	0207070	0207066	0207069	0207065	-	-
F-BX25	0207077	0207073	-	-	0207078	0207074
F-BX35	0207085	0207081	-	-	0207086	0207082

G螺纹& M螺纹

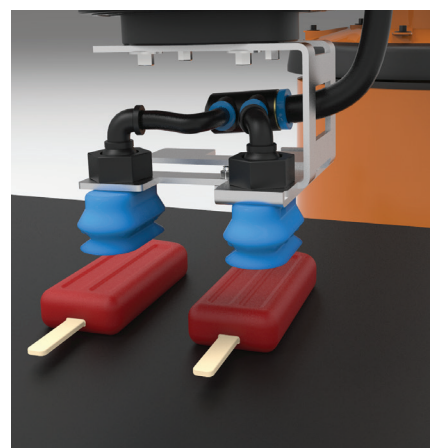
名称	G1/8" 外螺纹, 可检出		G1/4" 外螺纹, 可检出		G3/8" 外螺纹, 可检出		M5 外螺纹, 可检出	
	复合材料	不锈钢	复合材料	不锈钢	复合材料	不锈钢	复合材料	不锈钢
F-BX10	0207053	0207050	-	-	-	-	0207052	0207049
F-BX15	0207059	0207055	0207060	0207056	-	-	-	-
F-BX20	0207067	0207063	0207068	0207064	-	-	-	-
F-BX25	-	-	0207075	0207071	0207076	0207072	-	-
F-BX35	-	-	0207083	0207079	0207084	0207080	-	-

食品级椭圆吸盘 (F-OB)



由食品直接接触材料(FCM)制造的小型椭圆形波纹吸盘适用于搬运表面狭长的物品，具有最大提升力，还特别适用于柔软弯曲的表面且需要真空度补偿的应用。F-OB吸盘在塑性流包装和粘附性包装应用中能够提供出色的产品（例如糖果迷你番茄酱包）抓取性能。椭圆吸盘(F-OB)同样采用食品级透明硅脂材料（不可检出），最为适用于流包装应用。

- 吸盘材料为符合FDA 21 CFR 177.2600和EU 1935/2004等规范的硅橡胶。
- 耐久型高端硅橡胶材料。
- 两种类型可选：橡胶材料中混合了少量的金属添加剂(Fe)的可检出型吸盘以及不可检出型透明吸盘。
- 适用于冷冻食品和原料食品。
- 即使在高速系统或具有较大加速度的应用中也能够牢固抓取具有不规则表面和不同高度的产品。
- 提供带外螺纹和集成式耐酸不锈钢接头。
- 卫生型设计，易于清洗。表面无凹陷，不会造成灰尘/污垢堆积。
- 仅需极低的真空度就可以压缩波纹体。降低所搬运的烘焙食品损坏风险。



提升力

名称	不同真空度下垂直于表面的提升力 (N)			不同真空度下平行于表面的提升力 (N)		
	10 -kPa	20 -kPa	40 -kPa	10 -kPa	20 -kPa	40 -kPa
F-OB 10×30	1.4	2.4	5.2	1.5	2.3	4.6
F-OB 20×40	3.3	6.9	12	2.9	6	12.6
F-OB 30×60	8	17.2	31.1	8.1	13.4	27.5

基本规格

名称	长度 (mm)	宽度 (mm)	总高度 (mm)	最小弯曲半径 (mm)	最大垂直运动 (mm)	容积 (cm ³)
F-OB 10×30	31	11	17.4	4	4	1
F-OB 20×40	40.8	20.8	29.2	9	7.6	5
F-OB 30×60	62	32	36	11	10.9	17.5

可选材质

名称	硅橡胶, 可检出, 食品直接接触材料	硅橡胶, 食品直接接触材料
F-OB 10 × 30	●	●
F-OB 20 × 40	●	●
F-OB 30 × 60	●	●

应用

表格所示为吸盘的典型应用。更多信息请访问piab.com。

名称	食品直接接触材料 (FDA & EU认证)
F-OB 10 × 30	●
F-OB 20 × 40	●
F-OB 30 × 60	●

订货信息

G螺纹

名称	G1/8" 外螺纹, 不锈钢		G1/4" 外螺纹, 不锈钢	
	可检出		可检出	
F-OB 10 × 30	0205912	0207044	-	-
F-OB 20 × 40	0205918	0207046	0205915	0207045
F-OB 30 × 60	0205920	0207047	0205923	0207048

果仁糖吸盘 (P-D)



适用于搬运果仁糖和巧克力等糖果的食品直接接触材料(FCM)深型设计吸盘。带细长斗嘴的深型设计非常便于发现位于弯曲和/或不规则表面的果仁。在转角表现出良好的抓取能力。不适用于平面。

- 吸盘材料为符合FDA 21 CFR 177.2600和EU 1935/2004等规范的硅橡胶。
- 耐久型高端硅橡胶材料。
- 橡胶材料中混合了少量的金属添加剂(Fe)，因此具有可检出特性。
- 适用于巧克力糖应用，例如果仁糖。
- 提供带外螺纹的食品级可检出型塑料接头或耐酸不锈钢接头供选。
- 卫生型设计，易于清洗。表面无凹陷，不会造成灰尘/污垢堆积。



提升力

名称	不同真空度下垂直于表面的提升力 (N)			不同真空度下平行于表面的提升力 (N)			测试物体的球面直径 (mm)
	10 -kPa	20 -kPa	40 -kPa	10 -kPa	20 -kPa	40 -kPa	
P-D27	3.2	5.5	8.1	7.6	13.5	21.4	28
P-D36	4.5	8.6	19	12.2	16.8	28.3	38

基本规格

名称	外径 (mm)	高度 (mm)	推荐物体直径 (mm)	容积 (cm ³)
P-D27	26.9	31.5	Ø20-28	6.6
P-D36	35.8	41.3	Ø27-38	16.2

可选材质

名称		硅橡胶, 可检出, 食品直接接触材料
P-D27		●
P-D36		●

应用

表格所示为吸盘的典型应用。更多信息请访问piab.com。

名称		食品直接接触材料 (FDA & EU 认证)
P-D27		●
P-D36		●

订货信息

无接头

名称	可检出
P-D27	0206371
P-D36	0206372

NPT 螺纹

名称	1/4" NPT外螺纹, 可检出		1/8" NPT外螺纹, 可检出		1/8" NPT外螺纹, 可检出	
	复合材料	不锈钢	复合材料	不锈钢	复合材料	不锈钢
P-D27	0207027	0207023	0207028	0207024	-	-
P-D36	0207035	0207031	-	-	0207036	0207032

G螺纹

名称	G1/4" 外螺纹, 可检出		G1/8" 外螺纹, 可检出		G3/8" 外螺纹, 可检出	
	复合材料	不锈钢	复合材料	不锈钢	复合材料	不锈钢
P-D27	0207025	0207021	0207026	0207022	-	-
P-D36	0207033	0207029	-	-	0207034	0207030

AMERICAS

BRAZIL

Regional office South America

Piab do Brasil Ltda.

R. Capitão Joaquim da Silva Rocha, 50

Jardim Ana Maria

BR-13208-750 JUNDIAI – SP

Phone: +55 11 4492 9050

Fax: +55 11 4522 4066

Email: info-brasil@piab.com

MEXICO

Piab Mexico & Central América

65 Sharp Street

HINGHAM MA 02043 US

Phone: +1 781 337 7309

Fax: +1 781 337 6864

Email: info-mxca@piab.com

USA/CANADA

Regional office North America

Piab USA, Inc.

65 Sharp Street

HINGHAM MA 02043 US

Phone: +1 781 337 7309

Fax: +1 781 337 6864

Email: info-usa@piab.com

ASIA

中国 (总部)

派亚博真空技术 (上海) 有限公司

Piab (Shanghai) Co., Ltd

上海市松江区沈砖公路6000号B1栋

401单元

邮编: 201619

电话: +86 21 52376545

传真: +86 21 52376549

Email: info_cn@piab.com

INDIA

Piab Vacuum Technology Pvt. Ltd

Plot no 11/C8, 11th block,

Mugappair East,

IN-600 037 CHENNAI

Phone: +91 9444 25 36 48

Email: info-india@piab.com

JAPAN

Piab Japan Ltd.

8-43-17 Tateishi Katsushika-ku,

JP-124-0012 TOKYO

Phone: +81 3 6662 8118

Fax: +81 3 6662 8128

Email: info-japan@piab.com

SINGAPORE

Regional office Asia Pacific

Piab Asia Pte Ltd

4008 Ang Mo Kio Ave 10

03-16 Techplace 1

SG-569625 SINGAPORE

Phone: +65 6455 7006

Fax: +65 6455 0081

Email: info-singapore@piab.com

SOUTH KOREA

Piab Korea Ltd

C-2402 Daelim Acrotel

KR-Kangnam-Gu 467-6

DOKOK-DONG

Phone: +82 2 3463 0751

Fax: +82 2 3463 0754

Email: info-korea@piab.com

EUROPE

FRANCE

Piab

Parc d'entreprises L'Esplanade

10 rue Enrico Fermi

Saint-Thibault des Vignes

FR-77462 LAGNY SUR MARNE Cedex

Phone: +33 1 6430 8267

Fax: +33 1 6430 8285

Email: info-france@piab.com

GERMANY

Regional office Europe

Piab Vakuum GmbH

Otto-Hahn-Str. 14

DE-35510 BUTZBACH

Phone: +49 6033 7960 – 0

Fax: +49 6033 7960 – 199

Email: info-germany@piab.com

ITALY

Piab ITALIA Srl

Via Cuniberti, 58

IT-10151 TORINO

Phone: +39 011 226 36 66

Fax: +39 011 226 21 11

Email: info-italy@piab.com

POLAND

Piab Polska Sp. z o.o.

Ul. Astronomow 1

PL-80-299 GDANSK

Phone: +48 58 785 08 50

Fax: +48 58 785 08 51

Email: info-poland@piab.com

SPAIN

Vacío Piab, S.L.

Avda. Pineda, 2

CASTELLDEFELS

ES-08860 BARCELONA

Phone: +34 93 6333876

Fax: +34 93 6380848

Email: info-spain@piab.com

SWEDEN

Head office

Piab AB

Box 4501

SE-183 04 TÄBY

Phone: +46 8 630 25 00

Fax: +46 8 630 26 90

Email: info-sweden@piab.com

UNITED KINGDOM

Piab Ltd.

Unit 7 Oaks Industrial Estate

Festival Drive

LOUGHBOROUGH LE11 5XN

Phone: +44 1509 857 010

Fax: +44 1509 857 011

Email: info-uk@piab.com

No need to compromise



www.piab.com